

Orientacja

1:10000

1

WYKAZ ZMIAN DANYCH EWIDENCYJNYCH

Stan stary						Stan nowy				
Numer		Użytek gruntowy	Powierzchnia w ha		Nomenklatura prawna	Numer działki	Użytek gruntowy	Powierzchnia w ha		Przeznaczenie
Jedn. rej.	Działki		użytku grunt.	działki				użytku grunt.	działki	
G94	27	Ps-PsIV	0.2108	0.2108	Lwh 177 Rybitwy	27/1	Ps-PsIV	0,1607	0,1607	dotychczasowe
						27/2	Ps-PsIV	0,0501	0,0501	inwestycja
Ogółem:			0.2108	0.2108		Ogółem:		0.2108	0.2108	

Opis zmian: Działka nr 27 dzieli się na działki 27/1, 27/2

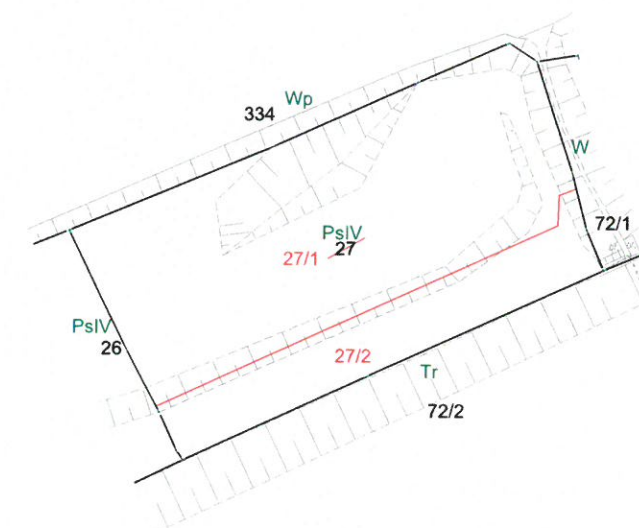
Synchronizacja: części p.l.kat.: 55/3 o pow. 0,1213, 55/31 o pow. 0,1161, 55/30 o pow. 0,0352 i 55/32 o pow. 0,0443 ujawnione w Lwh 177 Rybitwy odpowiadają działce ewidencyjnej nr 27.

Projekt podziału opracowano w trybie przepisów

ustawy z dnia 21 sierpnia 1997 r. "o gospodarce nieruchomościami." . t.j (Dz.U. 2016 poz. 2147 z późn. zmian.)

w związku z ustawą z 8 lipca 2010 r. "o szczególnych zasadach przygotowania

do realizacji inwestycji w zakresie budowy przeciwpowodziowych t.j.(Dz.U. 2015 poz 966 z późn. zmian.)



MAPA Z PROJEKTEM PODZIAŁU NIERUCHOMOŚCI oznaczonej w EGiB jako działka nr 27

SKALA 1:1000

woj: małopolskie

m. KRAKÓW

Nr KW: LWH 177 Rybitwy

126104_9.0022, Podgórze

Nr ident. jedn. Nr obrębu Nazwa jedn. ewid.

ID zgłoszenia: GD-13.6640.4611.2016

25.10.2017 r.

Data opracowania

Poświadczam, że niniejszy dokument został opracowany w wyniku prac geodezyjnych i kartograficznych, których rezultaty zawiera operat techniczny wpisany do ewidencji materiałów państwowego zasobu geodezyjnego i kartograficznego.	
Organ prowadzący państwowy zasób geodezyjny i kartograficzny	PREZYDENT MIASTA KRAKÓWA
Identyfikator ewidencyjny materiału zasobu - operatu technicznego	P.1261.2018.3671
Data wpisania operatu technicznego do ewidencji materiałów zasobu	16 MAJ 2018
Imię, nazwisko i podpis osoby reprezentującej organ	upr. PREZYDENTA MIASTA

Marek Grzędziela
Inspektor
w Wydziale Geodezji

SWEKO Engineering Sp. z o.o.

Sporządził: geodeta Robert Rachwański
upr. nr 18799

SWEKO Engineering Sp. z o.o.

30-552 Kraków, ul. Wielicka 30
Skr. +48 12 411 21 02, fax +48 12 411 12 65
NIP 676-005-66-30